

전파방송통신교육원 소개

4차 산업혁명시대 '소통'과 '공감'에 기반한 역동성 있는 인재양성,
한국전파진흥협회 전파방송통신교육원이 함께 합니다.



교육훈련센터 소개

한국전파진흥협회는 과학기술정보통신부 산하기관이며, 교육훈련센터
전파방송통신교육원은 ICT분야 핵심인력을 양성하는 전문교육기관



1990년
설립



2012년
컨소시엄운영기관으로
선정



300여개 교육과정 운영
6,000여명 교육생 양성

찾아오시는 길

☑ 한국전파진흥협회(RAPA)

서울시 양천구 목동중앙로13나길 3



☑ 구미대학교 EMC센터

경상북도 구미시 아은로 37



문의

TEL 02-317-6180
E-mail hkim@rapa.or.kr

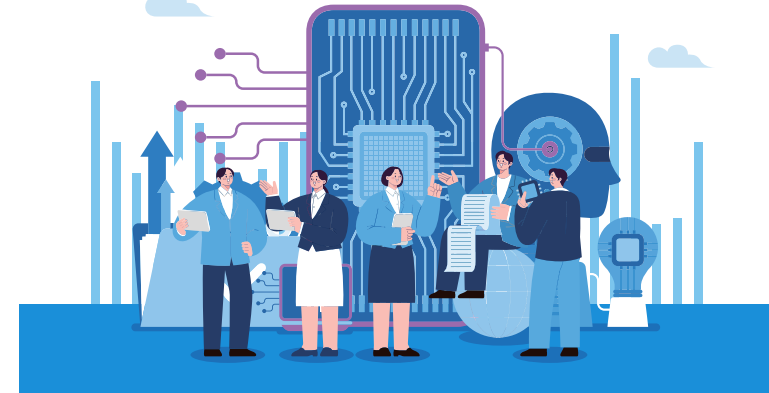
TEL 02-317-6117
E-mail seok513@rapa.or.kr

고용노동부 지정 국가인적자원개발컨소시엄



2025 ICT 국가지정시험기관 전문인력 양성과정 현장맞춤형 방송통신기기 시험원 교육생 모집

#전액무료 #취업연계 #실무중심
#자소서첨삭 #면접대비 All in one



고용노동부
국가인적자원개발컨소시엄

HRDK 한국산업인력공단

RAPA 한국전파진흥협회
Korea Radio Promotion Association

기간 및 장소

구분	기간	장소
1차	수도권 '25.6.24.(화)~8.11.(월)	한국전파진흥협회 (서울 목동)
2차	경북권 '25.6.26.(목)~8.13.(수)	구미대학교 EMC센터 (경북 구미)

총 교육시간 / 241시간 35일

교육인원

국가지정시험기관 전파·방송통신장비·시험·인증 분야 관련 취업 희망자
각 차수별 / 20명 총 40명

지원자격

졸업예정자 및 취업준비생(고용보험 미가입자)
교육수료 후 바로 취업이 가능한 자

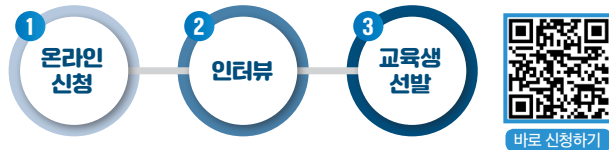
모집기간

4~5월 선착순 마감 *필요시 6월 추가모집

신청방법

※ 인터뷰 세부내용 개별 공지

홈페이지(champ.rapa.or.kr)를 통한 온라인 접수



취업처

RAPA와 협약 관계인 국가지정시험기관

•지정시험기관이란?

전파법 제58조의5에 의해 국립전파연구원으로부터 지정받아
방송통신기자재의 적합성평가를 위해 기술기준의 적합성 여부를
시험하는 기관

교육생 혜택

교육비 전액 무료

- 훈련비/실습장비 무료지원(240만원 상당)
- 교재비 및 중식비 무료

최단기간 초고속 취업보장

- 35일(1.5개월) 교육훈련 및 최단기간 취업보장

현장맞춤형 실무중심 실습교육

- 시험기관 수요조사를 통해 실제 현장에서 요구되는 맞춤형 커리큘럼
- 실제 시험기관에서 사용하는 스펙트럼 분석기, Receiver 등 계측기 실습 체험

현장 최고 전문가 강의 및 취업 컨설팅

- 시험기관 소속 현업 전문가 강의 및 실습지도
- 취업특강(자소서, 면접) 클리닉 및 진로상담
- 시험기관 채용담당자가 진행하는 모의면접

국가지정 시험기관

*수료 후 3개월 내
전원 취업 지원

훈련수당 지급

- 해당 교육 정상 수료시 30만원 지급

커리큘럼

시험인증 산업의 이해

- 산업 현황과 직무 이해
- 국내외 인증제도와 국가지정시험기관 운영제도
- 국제시험기관 상호인정체제

시험인증 기초

- 전기전자 회로, EMC, RF, 안테나 기초
- 배터리, 전기안전 규격
- 유선통신기기, 신뢰성 규격
- SAR 규격과 전자파 인체영향

계측기 운용

- Spectrum 분석기 및 Receiver 측정 실습
- 멀티미디어 EMC 규격 및 네트워크 분석 실습

국내외 인증실무 및 시험방법 실습

- EMC 인증과 시험, 대책
- 국내 및 해외 인증(FCC/CE RED)과 시험
- 무선기기 인증과 시험 실습
- 측정불확도 산출
- SI 단위, EMC 결과 판정 및 오차대응

취업특강

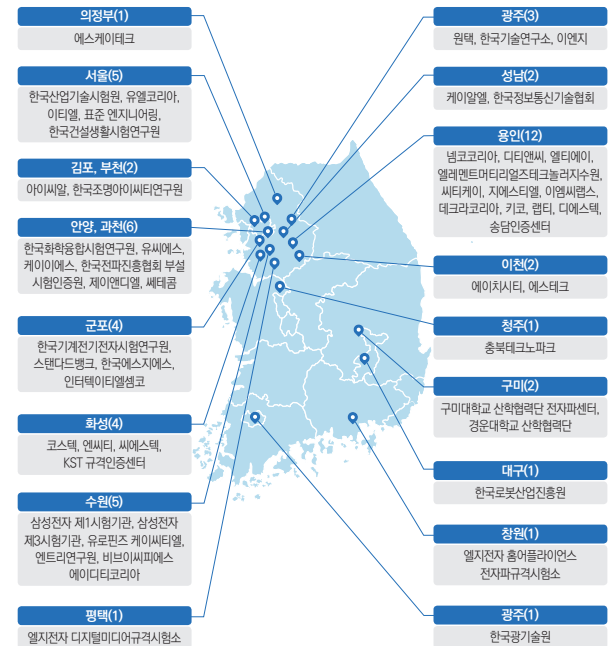
- 자기소개서 작성법, 면접특강, 선배와의 만남
- 자기소개서 첨삭제공, 모의면접 훈련

RAPA 주요 취업처

No	시험기관명	기업구분	매출액*	직원수
1	(주)디티앤씨	국내기업·코스닥상장	1,119억	278명
2	BV CPS ADT KOREA	외국계기업	83억	55명
3	(주)스탠다드뱅크	국내기업	50억 이상	74명
4	(주)에이치시티	국내기업·코스닥상장	945억	450명
5	(주)엔트리연구원	국내기업	120억	75명
6	(주)원택	외국계기업	173억	137명
7	(주)유로핀즈 케이씨티엘	외국계기업	138억	91명
8	유엘코리아 주식회사	외국계기업	460억	240명
9	(주)지씨엘	국내기업	10억~50억	40명
10	(주)케이이에스	국내기업	100억 이상	92명

*'23-'24년 기준 ※가나다순

국가지정시험기관 현황



*출처 : 국립전파연구원(2023.05.기준)