

K E I S

KOREA EMPLOYMENT INFORMATION SERVICE



한국고용정보원 소개

1979

노동청
국립직업안정소로 개소



1995

노동부
중앙고용정보관리소로
직제개정



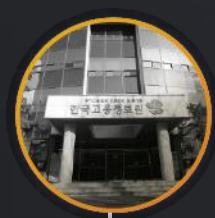
2001

한국산업인력공단 소속
중앙고용정보원으로 개편



2006

한국고용정보원
(KEIS) 개원



2014

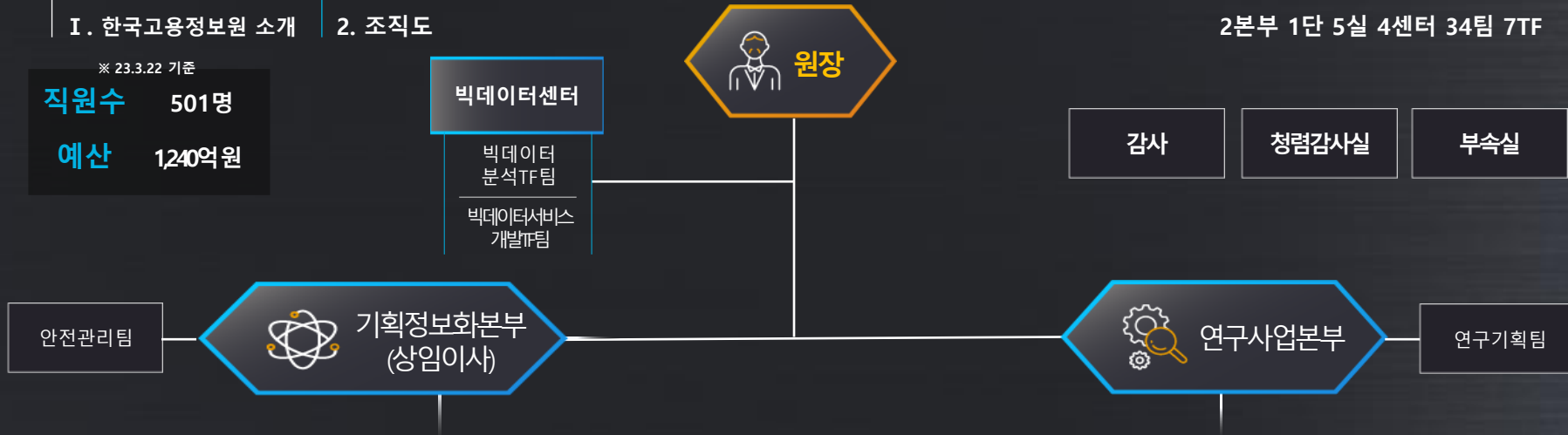
한국고용정보원
충북혁신도시로
청사 이전



※ 23.3.22 기준

직원수 501명

예산 1240억원



혁신기획단	경영지원실	고용정보 서비스실	일자리 플랫폼실	정보보호 운영실
전략기획팀	조직예산팀	정보화 기획팀	플랫폼 운영팀	정보보호팀
고객성과팀	인사교육팀	워크넷팀	데이터 지원팀	시스템 운영팀
	운영지원팀	취업지원팀	고용24구축 TF1팀	고객상담팀
	국가정보화개발 센터건립TF팀	고용보험팀	고용24구축 TF2팀	
	법무지원TF팀	능력개발팀		
		외국인력팀		

고용서비스 전략실	고용정보 분석센터	일자리사업 평가센터	청장년정책 허브센터
고용서비스 혁신팀	고용동향 분석팀	중앙일자리 평가팀	청년정책 모니터링팀
생애진로 개발팀	인력수급 전망팀	지역일자리팀	온라인청년센터 기획운영팀
미래직업 연구팀	고용통계 조사팀	산업일자리 전환팀	고령사회연구팀

MISSION

스마트한 고용정보 서비스로
국민 삶의 질을 향상한다

VISION

일과 사람을 이어주는
디지털 기반 고용정보 선도기관

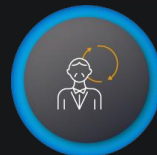
핵심가치



디지털선도



고객 지향



공정 신뢰



효율 혁신

미션 MISSION

스마트한 고용정보 서비스로 국민 삶의 질을 향상한다

비전 VISION

일과 사람을 이어주는 디지털 기반 고용정보 선도기관

핵심가치**디지털선도****고객 지향****공정·신뢰****효율·혁신****전략목표****데이터기반 맞춤형
고용서비스 혁신****국가 일자리정책
효과성 제고****고용정보 고품질화
및 개방·공유 확대****경영효율화 및
ESG 경영 실천****전략과제**지능형
고용서비스 고도화고객 맞춤형 온라인
고용서비스 강화고용 취약계층 및
정책 사각지대 해소고용서비스
품질 강화미래형 산업 및
직업구조 전환 지원정부 일자리창출 및
민간·지역과 상생 확대노동시장
분석기능 강화고용정책 모니터링 및
관리 강화고용노동 데이터
수집·개방·공유 확대차세대 디지털
고용서비스 플랫폼 구축국가고용전산망
접근성 및 활용도 제고안전하고 중단없는
정보시스템 운영경영혁신 내재화 및
경영효율화친환경 및 ESG
역량 강화사회책임 및 공정한
조직문화 정착KEIS형 거버넌스 및
투명경영 강화

경영효율화 및
ESG 경영 실천

04

01

데이터기반 맞춤형
고용서비스 혁신

02

국가일자리정책
효과성 제고

03

고용정보 고품질화 및
개방·공유 확대

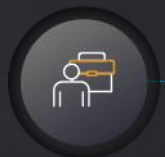
I. 한국고용정보원 소개

PART 4. 주요 업무



01 데이터기반 맞춤형 고용서비스 혁신

지능형 고용서비스 고도화



지능형
직업상담서비스
"JobCare"



AI 기반
일자리매칭서비스
"The Work"

고객 맞춤형 온라인 고용서비스 강화



기업·개인 맞춤형
온라인 고용서비스
제공



비대면 교육환경에
최적화된 업·직종별
취업지원프로그램 개발

고용 취약계층 및 정책 사각지대 해소

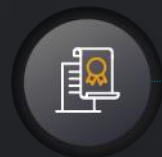


청년·고령자 등
대상별 고용정책
연구개발 및
취업지원 강화

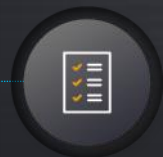


고용·노동행정 DB
활용하여
사각지대 발굴 및
맞춤형 고용서비스
추진

고용서비스 품질 강화



데이터 분석을
기반으로 한
고용서비스의 품질
혁신



민간고용서비스기관
인증평가-모니터링-
컨설팅 통합체계 구축

I. 한국고용정보원 소개

PART 4. 주요 업무

02 국가일자리정책 효과성 제고



미래형 산업 및 직업구조 전환 지원



- **직업연구** 4차 산업혁명 도래, 신종년 인구 증가 등 사회변화를 반영한 직업세계 연구 및 정보 개발·보급
- **진로경력개발** 수요자·생애주기별 맞춤형 진로 계획을 수립하고 경력을 개발할 수 있도록 진로지도 및 취업지원 콘텐츠 개발·보급
- **인력수급전망** 국가 인적자원의 효율적 양성과 배분을 위해 기술 변화·탄소전환·고령화 등 노동시장을 반영한 중장기 인력수급 전망 실시

정부 일자리창출 및 민간·지역과 상생 확대



- 신직업 발굴·확산을 통한 미래형 일자리 창출 지원
- 지역·산업 여건을 고려한 지역 주도 일자리사업의 계획수립·운영·환류 강화를 위한 종합적 지원체계 구축
- 지역 노동시장 현황 분석 및 정보제공을 통해 지역의 일자리 특징과 변화를 파악할 수 있는 지역 일자리 맵 구축

노동시장 분석기능 강화



- **조사통계** 3대 패널조사를 통해 고용동향 전반에 관한 통계자료를 생산하고, 고용정책 수립의 기초자료를 제공
 - 청년패널(YP)
 - 대졸자직업이동경로조사(GOMS)
 - 고령화연구패널(KLOSA)
- **고용동향분석** 국내외 주요 고용 관련 지표, 고용DB 분석자료를 통한 통계자료 및 고용정보를 국민에게 제공
- **중장기 인력수급전망** 한국고용정보원이 독자 개발한 미시모의실험 모형을 이용하여 세부 산업/직업 취업자 수 전망, 부문별(제조업, 서비스업, 과학기술인력 등) 인력수급 전망

고용정책 모니터링 및 관리 강화



- 중앙정부 전체 일자리사업 (166개, 33.6조원)에 대한 성과평가 실시 및 일자리사업 효율화 방안 마련
- 일자리사업평가분석시스템(EPAS) 운영 및 관리
- 청년·고령자 고용정책의 확산 및 성공적 정착을 위한 모니터링 및 관리 기능 강화

I. 한국고용정보원 소개

PART 4. 주요 업무

03 고용정보 고품질화 및 개방·공유 확대



차세대 디지털 고용서비스 플랫폼 구축



“고용24”구축을 통한
디지털 고용서비스 고도화

온라인 고용센터 “고용24”

- 고용 관련 서비스·민원 업무를 시공간 제약없이 처리 가능한 차세대 디지털 고용서비스 플랫폼인 “고용24” 구축
- 한 번의 접속으로 모든 고용서비스를 제공하는 온라인 고용센터 (=민원24)

고용노동 데이터 수집·개방·공유 확대



고용정보통합분석시스템
개방·공유

고용·노동 통합 DW

- 공공데이터 개방 및 활용도 제고
- 다양한 정보를 결합하여 연계분석이 가능한 통계 시스템 구축
- 고객 중심의 공공데이터 발굴 및 개방 확대 추진

안전하고 중단없는 정보시스템 운영



관련법에 의거한 관리·기술적
보안 수립·시행·점검

정보보호 강화 및 무중단 서비스 운영

- 최신 기술 보안시스템으로 외부침입 및 해킹 사전 차단
- 365일X24시간 안정적인 서비스 운영
- 정보보안 관리체계 확립 및 개인정보보호 관리체계 고도화

국가고용전산망 접근성 및 활용도 제고



워크넷

www.work.go.kr일평균
방문자수 917,733명

각종 취업정보를 구직자 및 구인 업체에 제공
 - 다양한 본인인증 서비스 도입
 - 외부 플랫폼 연계로 구인신청 활성화
 - 공공마이데이터 등 연계로 정보 품질 향상



고용보험

www.ei.go.kr일평균
방문자수 229,143명

고용보험에서 제공되는 각종 지원금에 대한
 민원신고 처리
 - 법·제도 개정사항에 대한 신속한 개발
 - 내외부 시스템 연계로 행정 효율화 추진



HRD-Net

www.hrd.go.kr일평균
방문자수 622,157명

직업능력개발업무의 효율적인 수행 지원
 - 행정 효율성 향상을 위한 서비스 개선
 - 디지털 신기술 훈련사업 통합 플랫폼
 (K-디지털 아카데미) 구축



외국인고용관리

www.eps.go.kr일평균
방문자수 30,205명

외국인 근로자 체계적 선발·관리
 - 알선정보 제공 고도화
 - 모바일 행정업무 기능 강화



일모아시스템

www.ilmoa.go.kr일평균
방문자수 4,967명

정부지원 일자리사업에 대한 정보를 통합 제공



고용복지+센터

www.workplus.go.kr일평균
방문자수 7,231명

고용, 복지, 금융 서비스를 한 곳에서
 One-step으로 지원

이 외 운영 사이트

- 고용행정통계시스템(EIS)
- 국민취업지원시스템
- 온라인청년센터
- 사이버진로교육센터
- 고용조사분석시스템

I. 한국고용정보원 소개

PART 4. 주요 업무

04 경영효율화 및 ESG 경영 실천



친환경 및 ESG 역량 강화



탄소중립에 따른 불안정 근로자 지원
연구조사, 산업일자리 전환지도 구축

공공·민간 일자리 약 152만개 직간접 지원

녹색제품 구매 확대 등 친환경 경영체계 실천

사회책임 및 공정한 조직문화 정착



중소기업, 사회적 기업의 사업 참여 기회 확대 및
공정거래 문화 정착

고용정책 사각지대 발굴 및 맞춤형 고용서비스
추진을 통한 사회적 가치 적극 추진

좋은 일자리 창출 및 사회형평채용 확대

KEIS형 거버넌스 및 투명경영 강화



계약복무인사 등 경영 전반 '공개와
외부참여' 원칙 운영

국민참여 및 소통 확대와 대내외 협업체계
강화로 고객 중심의 서비스 혁신 토대 마련

정보공개 확대 및 경영공시 품질 제고

경영혁신 내재화 및 경영 효율화



핵심업무 중심의 조직개편

직무중심의 보수체계 마련, 직무중심 보상 강화

공공기관 간 인사교류, 개방형 직위 등 혁신적
인사운영을 통한 경쟁력 향상



감사합니다