



## 인천에서 중국을 느끼다 차이나타운

#짜장면 탄생지 #여기 해외 아냐? #달려라 월미바다열차



## 근대 역사의 시작을 거닐다 개항장

#19세기 제물포 #타임머신 #과거와 현재



## 오래된 곳은 다 이유가 있다 홍예문로·신포로

#오래된 가게 #로컬 맛집 #저녁엔 LP바



## 전통시장에서 역사를 함께하다 신포국제시장

#100년 전통시장 #닭강정 #역거리 골목



## 뉴트로(New-tro) 여행을 즐기다 사리재길

#나만 알고싶은 #레트로 성지 #추억여행

# 스마트관광도시 인천 모바일 앱 인천e지

스마트 관광서비스를 하나로 통합한  
인천e지 앱을 지금 바로 만나보세요.



- 01 내 취향에 맞게 알아서 여행 일정을 추천해주는  
「AI 일정 추천」
- 02 가상(증강)현실로 19세기 제물포를 생생하게 만날 수 있는  
「AR·VR」 시간여행
- 03 예약·결제·쿠폰을 한 번에 할 수 있는  
「I-PASS 결제」까지



### 인천e지 주요 서비스

- ▶ AI 일정 추천(PASS) - AI가 추천하는 맞춤형 패스
- ▶ 짐 보관 서비스 - 실시간 짐 보관 서비스
- ▶ 1330 문자 채팅 - 다국어 관광 상담 채팅 서비스
- ▶ AR·VR 시간여행 - 개항장 AR/VR 실감 체험
- ▶ 교통 예약·결제 - 모빌리티 예약/결제 서비스
- ▶ I-PASS - 모바일 간편결제 서비스
- ▶ 스마트 출서기·오더 - 비대면 주문 및 결제 시스템
- ▶ 스마트 쿠폰 - 인천e지 쿠폰 모바일 서비스
- ▶ 택스 리펀드 - 실시간 택스 리펀드
- ▶ e지 장터 - 식음료, 체험 상품 등 예약 결제



인천항이 개항되면서 시작된 차이나타운에서 중국을 느껴보세요. 패루, 삼국지·초한지 벽화거리, 짜장면박물관의 이색적인 볼거리가 있습니다. 차이나타운만의 특별한 중화요리와 길거리음식도 함께 즐겨보세요.



1883년 제물포항이 개항되면서 인천은 한국 근대사의 시작점이 되었습니다. 외국의 다양한 문물도 함께 들어왔죠. 개항장에는 당시 건축물이 많이 남아 있습니다. 지금은 박물관·전시관으로 쓰이고 있습니다.



홍예문로와 신포로는 예로부터 인천 현지인들이 즐겨 찾은 곳입니다. LP바, 식당, 술집, 카페 등의 빈티지 노포가 많이 있습니다. 특히 LP바에서는 다양한 음악과 함께 유명 뮤지션들의 공연이 펼쳐집니다.



신포국제시장은 100여 년 전, 인천 개항과 함께 형성된 시장입니다. 외국 문물을 만날 수 있는 만물상 같은 곳이었죠. 현재는 닭강정과 신포만두 등 별미를 맛보기 위해 많은 여행자들이 찾고 있습니다.



사리재는 중구의 경동 일대를 일컫는 옛말입니다. 1960~70년대 변화가로, 최근 옛 건물을 개조해 빈티지 카페, 음식점 등으로 변모하고 있습니다. 옛 정취에 모던함이 더해진 뉴트로 여행을 즐길 수 있습니다.

### ‘교통편 걱정없는’ 여행



- + 교통 예약/결제**  
프라이빗 이동서비스(MOVV)부터 시티투어버스까지 인천e지 앱에서 미리 예약하고 이용하세요!
- 프라이빗 이동서비스(MOVV)
  - 인천시티투어버스
  - 월미바다열차
  - 개항장 이야기 자전거

### ‘가상(증강)현실’ 시간 여행



- + AR/VR 시간여행**  
AR/VR 서비스를 통해 실감나는 여행을 즐기세요.
- 리얼타임드라마 : VR을 통해 생생한 19세기 제물포 모습 관람  
- 짜장면박물관, 제물포구락부
  - 파노라믹 AR : 타임루핑 통해 지금과 과거의 제물포 모습 비교  
- 자유공원, 청일조계지계단
  - AR 고스트 : 역사 인물이 직접 가이드하는 AR 고스트 체험  
- 김구, 김관사, 모던걸 상어, 사바친, 아펜젤러 등 개항장 부근 출현



### ‘스토리 가득 편리한’ 여행



- + 짐 보관 서비스**  
몸이 가벼운 만큼, 여행은 더욱 즐겁습니다. 인천e지 앱에서 짐 보관 서비스를 이용해보세요. 아무리 많은 짐이라도 쉽고 간편하게 보관할 수 있어요.
- + 오디오가이드**  
나만을 위한 여행 안내자가 필요하신가요? 인천e지에서 오디오가이드를 만나보세요. 가이드 없이도 스토리 가득한 여행을 여러분에게 안내해드립니다.



### ‘지갑없는 간편한’ 여행



- + 모바일 간편 결제(I-PASS)**  
이제 아이폰도 가까이만 대면 결제 끝! I-PASS NFC 결제 서비스로 지갑없이 여행하세요. 추가적으로 인천e지에서는 위챗페이를 활용한 QR스캔 결제도 가능합니다. 해외관광객이라면 실시간 택스리펀드 서비스를 통해 결제 즉시 세금을 돌려받으세요.



### ‘스마트한 맛집’ 여행



- + 스마트 출서기·오더**  
맛집 더 이상 기다리지 마세요. 인천e지 스마트 출서기·오더를 통해 가고 싶은 곳을 미리 예약하세요.
- + 스마트 쿠폰**  
가성비 있는 인천여행을 즐겨보세요. 인천e지 앱에서만 제공되는 스마트 쿠폰을 확인하세요.





# I-PASS

인천 지역 기반 결제 플랫폼

음식점, 카페 간편 결제부터  
쿠폰 체험상품 구매까지 **하나로** 가능



## 현금 및 실물카드 없이 I-PASS 결제하는 법

### NFC 태그 결제(내국인)



### 위챗페이 QR 결제(외국인)



# 스마트관광도시 인천

## 문화체육관광부 공모사업, 1호 스마트관광도시 인천 선정!

인천의 관광요소와 스마트 기술요소를 결합해  
차별화된 관광 콘텐츠와 인프라를 갖춘  
스마트관광도시를 만들고 있습니다.



## 스마트관광도시 인천에서 관광을 더 쉽게, 편리하게, 똑똑하게

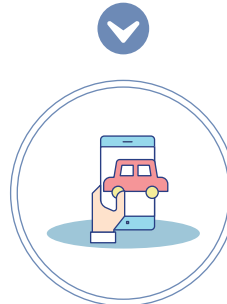
오늘  
뭐하지?



AI 일정 추천

내 취향에 맞게  
알아서 추천

뭐 타고  
가지?



교통 예약

원하는 교통수단을  
지금 바로 예약

주말인데  
줄 서려나?



모바일 주문-대기

미리 줄 서고  
앱으로 바로 주문

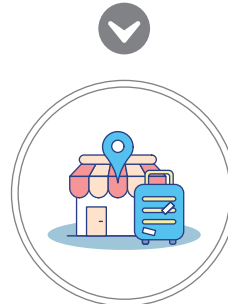
지갑 챙기기  
귀찮은데?



모바일 간편 결제

실물 지갑 없이  
앱으로 결제

집이 너무  
무거운데?



집 보관 서비스

가까운 상점에  
짐 보관하기

여기  
할인 없나?



모바일 쿠폰

근처 맛집 검색하고  
바로 할인받기

텍스리펀드  
공항까지 가야해?



실시간 텍스리펀드

공항까지 가지 않고  
결제 시 바로 환급

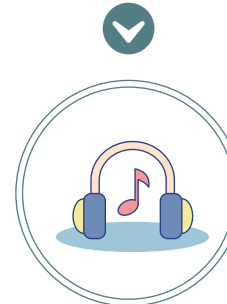
색다른 여행  
없을까?



가상현실 시간여행

19세기 제물포를  
눈앞에서 생생하게

가이드없이  
관찰을까?



오디오 가이드

가이드 없어도 '귀'가  
즐거운 여행

스마트관광도시 인천

인천e지 안내서

# 여행을 더 쉽게 편리하게 똑똑하게

