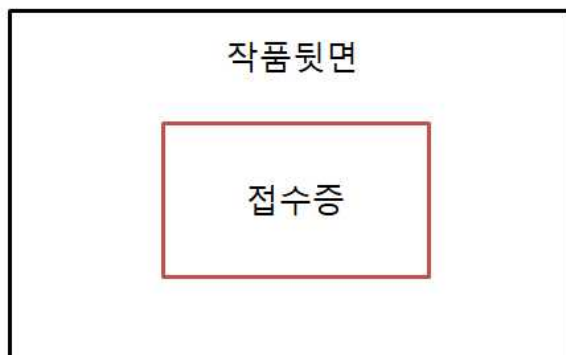


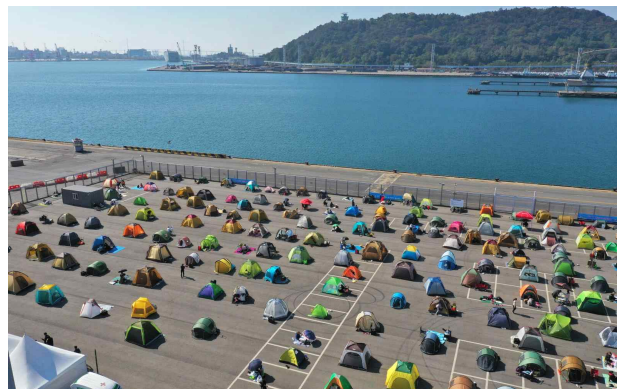
제24회 바다그리기대회 개최안내

제24회 바다그리기대회는, 코로나19로 인한 시민들의 안전을 위해 예선을 <공모전>으로 실시하며, 향후 오프라인으로 <본선>대회를 실시할 예정입니다.

	진행내역	비고
테 마	바다	
대 상	전국 초/중/고 학생 및 인천지역 유치부에 한함	
대회방식	‘예선’ (공모전) 심사 후, ‘본선’ 대회 실시	
참가인원	대회참가인원 (100,000명 예상)	학부모포함
대회경연	수채화, 일러스트화, 소묘등 소재자유	
대회기간	2021년 5월 10일(월)~ 5월 28일(금)까지	
접수방법	홈페이지 접수 (http://seasketch.co.kr) → 접수증출력&부착 후 ‘등기우편’ 또는 ‘방문접수’ 작품 보내실곳 : 인천광역시 남동구 남동대로 773, 3층 바다그리기대회 담당자 ※ (방문접수 5시마감)	5/28(금)까지 도착
규 격	유/초/중/고 4절지	
유의사항	접수증을 작품 뒷면에 부착하지 않거나, 미 접수자, 혹은 참가자 정보가 없을 경우 인정되지 않음.	
선별방법	(예선) 단위학교 별 입선 선발 (본선) 대상/ 최우수상/ 우수상/ 특선/ 입선 선발 ※ 본선대회 미 참가자는 입선으로 선정,	개별연락
본선대회	6~7월경	
수상자발표	7월경	입선포함



▶(예선) 작품뒷면에 접수증을 부착해주시기 바랍니다.



▶(본선) 전년도 본선대회 사진 (거리두기)